

Cao Thanh Nhi 13141223

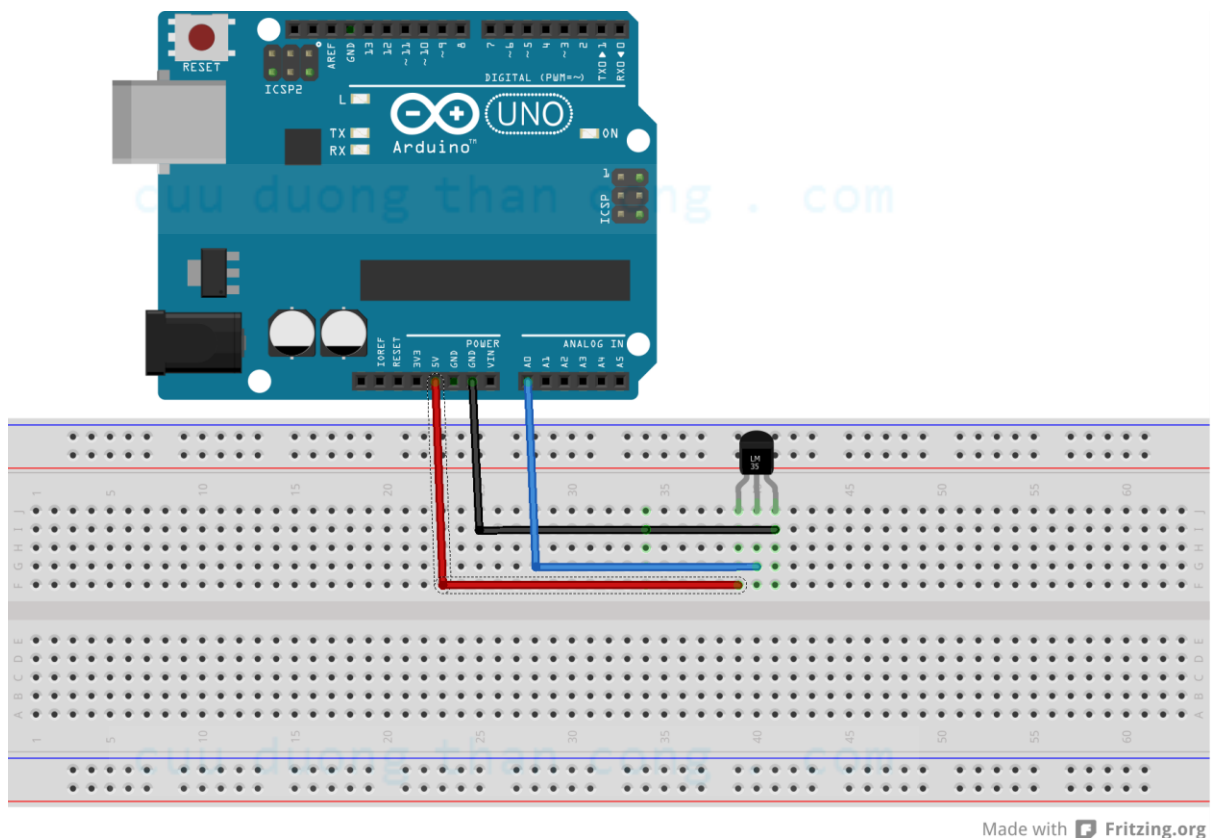
Lê Diên Trọng Hiếu 13141091

ĐỀ TÀI: GIAO TIẾP GIỮA ARDUINO VỚI LABVIEW ĐO NHIỆT ĐỘ LM35

1. Yêu cầu của đề bài

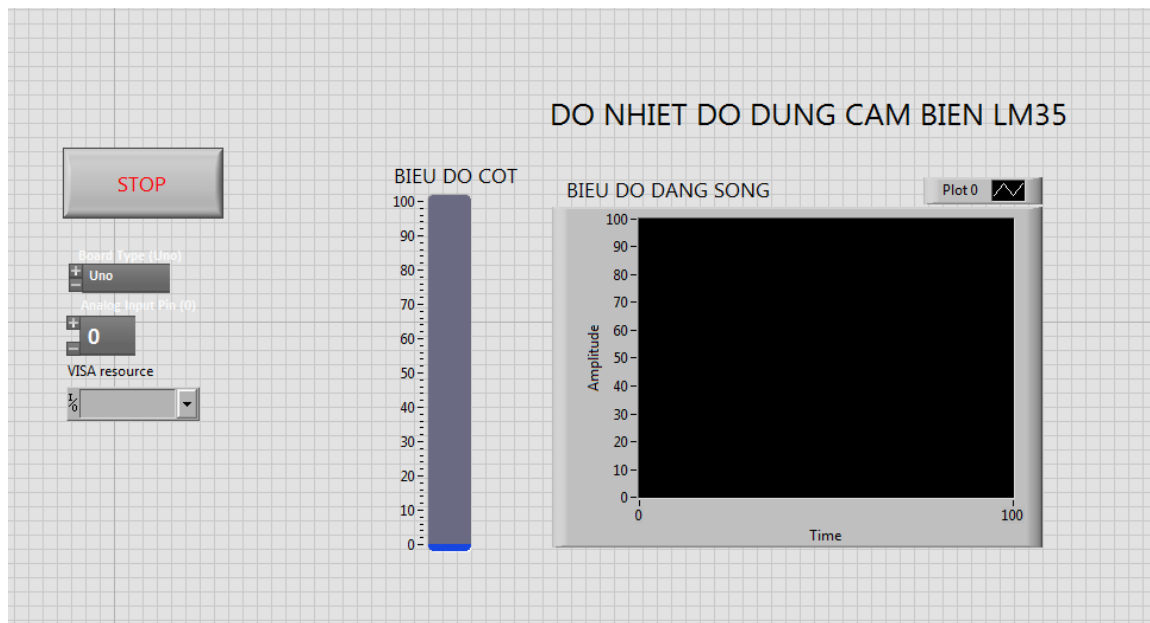
Sử dụng arduino đo nhiệt độ từ cảm biến nhiệt độ LM35 hiển thị kết quả đo được trên giao diện Labview gồm biểu đồ nhiệt độ theo dạng cột và biểu đồ dạng sóng của nhiệt độ.

2. Kết nối phần cứng

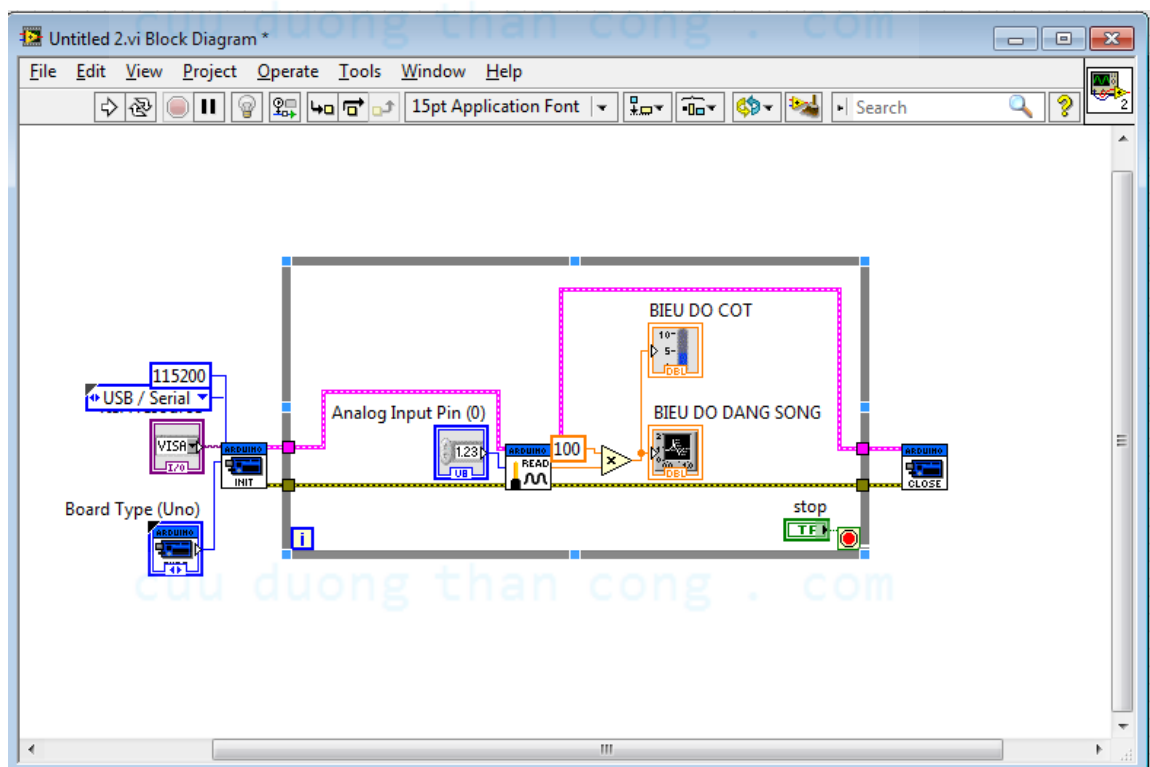


Hình 1. Kết nối LM35 với arduino Uno

3. Kết quả



Hình 2. Đo nhiệt độ LM35 hiển thị trên Labview



Hình 3. Chương trình đo nhiệt độ LM35 hiển thị trên Labview

Link youtube:

<https://www.youtube.com/watch?v=l9hRD3dBCLo&feature=youtu.be>